

ÉLIGIBLE  
CPF

FORMATION EN LIGNE - 80 HEURES

BLOC DE COMPÉTENCES SENSIBILISER, INFORMER ET MOBILISER - RNCP34389BC01

# CERTIFICAT EN DESIGN DE BÂTIMENT ÉCOLOGIQUE

GOULVEN BAZIRE - SOLUTIONERA

**asder**  
partageons l'énergie

**Solutionera**

Devenez un maître d'ouvrage éclairé dans la conception d'un projet en habitat pour répondre aux enjeux écologiques, économiques et sociaux en fonction de vos ressources et des compétences locales près de chez vous.

Facilitez-vous la vie économique sur les 20 prochaines années de vie de votre bâtiment tout en donnant du sens à votre activité.

## OBJECTIFS DE LA FORMATION

### Planifier et organiser un projet d'habitat écologique :

- Cohérent et réaliste
- Pertinent dans les choix de matériaux et des systèmes
- Qui prend en compte les contraintes climatiques et réglementaires

### Devenir un maître d'ouvrage éclairé pour partager la vision du projet

**Expérimenter la présentation de son projet**, pour être mieux préparé lors de rencontres auprès des professionnels, comme des instances publiques, les banques, les artisans, les bureaux d'étude, les architectes et les entreprises de construction/ rénovation

## PUBLIC ET PRÉ-REQUIS

Grand public - Formation ouverte à tous  
Savoir lire et écrire en français, avoir un accès Internet

## MODALITÉS PÉDAGOGIQUES

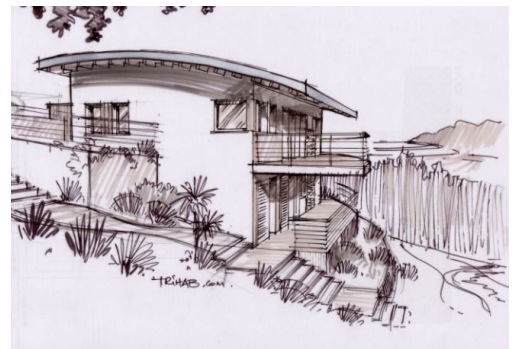
Cycle de formation en ligne de 6 mois, renouvelable à vie avec des espaces commentaires sous les vidéos enregistrés et un suivi durant les webinaires. 3 à 5h/semaine de contenu vidéo

Quizz & 4h de coaching pour accompagner et formaliser le projet du futur maître d'ouvrage

### Appréciation des résultats / modalités d'évaluation :

Financement CPF : Travail de recherche et de synthèse. Ce travail se fait sur un sujet au choix en lien avec la thématique de la formation et fait l'objet d'une présentation orale devant jury à Chambéry. Remise d'un certificat de compétences.

Autres financements : Évaluation à l'aide de Quizz - Remise d'une attestation d'acquis



## ORGANISATION

Tarif : 1750€ net de taxe - Éligible CPF

Si la formation est financée via le CPF, les frais de certification s'élèvent à 200 €

Durée : 80 heures sur 6 mois + 20 heures optionnelles de rencontres en direct

Lieu : En ligne

Association Savoyarde  
pour le Développement  
des Énergies Renouvelables

ASDER - Maison des Énergies à  
Chambéry

tél. 04 79 85 88 50

www.asder.asso.fr - n°agrément: 82.73.000.93.73

## PROGRAMME

Introduction en Design de bâtiment bioclimatique et Écologique, approche globale ;

Planification et respect du cadre réglementaire d'un projet de construction ou de rénovation, aide au choix du meilleur terrain adapter à votre besoin ;

Valoriser les qualités intrinsèques des matériaux dans le design pour assurer ses performances tout en limitant les consommations des systèmes ;

Favoriser la santé dans le bâtiment, c'est passer par des matériaux naturels et des choix judicieux dans son aménagement intérieur ;

Développer votre autonomie en eau et alimentation pour assurer les besoins fondamentaux journaliers des humains, puis optimiser vos choix pour une autonomie en énergie.

Découvrez les bases du financement d'un projet, les principes d'un financement créatif et obtenez des outils pour vous aider à chaque étape. Vous aurez ainsi tout en main pour réussir votre projet avec BRIO !

## INTERVENANTS

- Goulven BAZIRE, Fondateur de Solution ERA France
- Samuel COURGEY
- Agathe RAGUIT
- Aurélien ESSERTEL
- Charles MONGEON
- Franck JANIN
- Jean-Louis BEAUMIER
- Olivier ROSSIGNOL
- Philippe BOUCHAUD
- Milène SOUVIGNET
- David SARRAZIN
- Claire - Sophie COEUDEVEZ
- Christophe JACQUOT
- Michel PHILIPPO
- Quentin DALBRUT
- Maël STECK
- Christophe ANDRÉ
- Julia SCHINDLER



- Yvan SAINT-JOURS
- Serge LIEVREMONT
- Pascal LENORMAND
- Finn JOHANSEN
- Dominique PETRY - AMIEL

Contact :  
formation@asder.asso.fr