

**INFO** → **ÉNERGIE**  
AUVERGNE -  
RHÔNE-ALPES



**VOUS FAITES  
LE BON CHOIX**

**LE PRE JOPPET**  
Chambéry

➔ **Rénovation globale**

**Construction de 1960**

**Bât A** : Av. de Turin

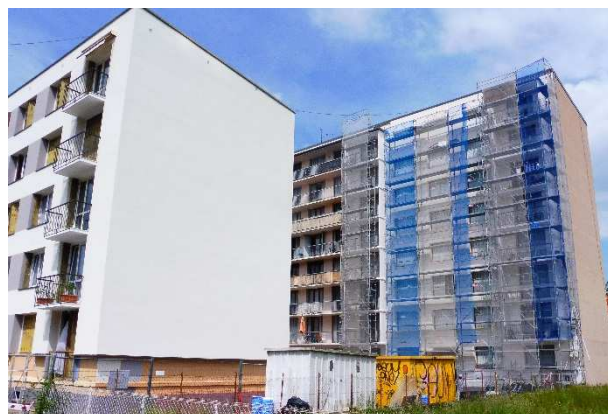
55 logements, R+7, 3996 m<sup>2</sup> chauffés

**Bât B** : Rue Joseph Le Brix

10 logements, R+4, 780 m<sup>2</sup> chauffés

Chauffage collectif au gaz naturel

Eau chaude sanitaire individuelle électrique



*Historique du projet*

AG 2013 : vote de la réalisation d'un audit énergétique réglementaire.

AG 2014 : présentation par le cabinet ENEOS des conclusions de l'audit. Vote de l'étude de maîtrise d'œuvre pour l'ensemble des travaux préconisés. ENEOS missionné.

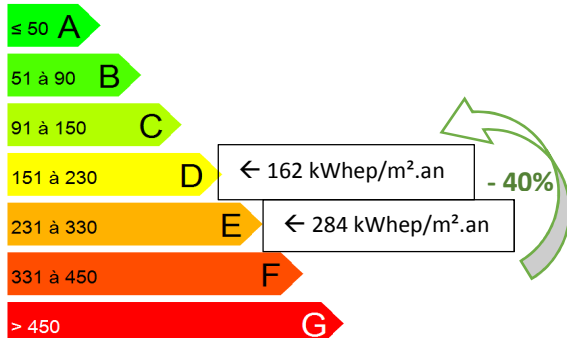
AG 2015 : vote de la consultation des entreprises pour le scénario dit « maximal » soit isolation de l'ensemble de l'enveloppe et mécanisation de la ventilation.

AG 2016 : présentation des offres des entreprises. Vote d'une étude financière par ENEOS.

AG 2017 : vote des travaux.

**Bâtiment A**

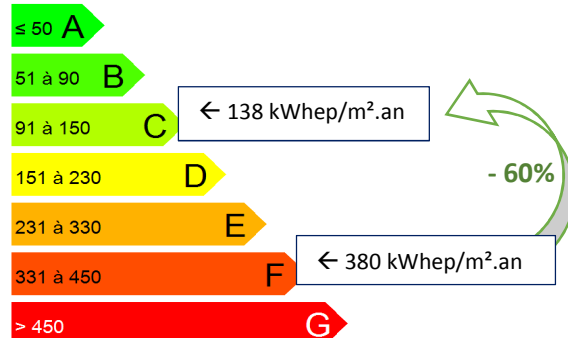
*Logement économe*



*Logement énergivore*

**Bâtiment B**

*Logement économe*



*Logement énergivore*

RENOVATION COPROPRIETE

## Travaux

	Existant	Travaux de rénovation
Murs	Béton, lame d'air, doublage brique. Isolant extérieur polystyrène sur pignon Est	Isolation thermique extérieure 14 cm polystyrène graphité, (R=4,4m <sup>2</sup> .K/W)
Plancher des combles	Béton + 5 cm laine de verre d'origine	Isolation ouate de cellulose 30 cm (R=7,5m <sup>2</sup> .K/W)
Plafond du sous-sol	Béton	Isolation Fibracoc 13 cm (R=3,5m <sup>2</sup> .K/W)
Ventilation	Naturelle	Ventilation mécanique hygroréglable basse pression type B
Celliers	Eléments maçonnés ouverts ou fermés	Menuiseries double vitrage (bât A) (U=1,3 W/m <sup>2</sup> .K)
Menuiseries des communs	Simple vitrage d'origine	Remplacement par du double vitrage intégrant désenfumage en partie haute (U=1,3 W/m <sup>2</sup> .K)
Chaufferie	2 chaudières gaz (2011) à condensation	Adaptation de la régulation



## Enjeux financiers

	Bât A	Bât B
Total travaux	823 541 €	219 552 €
Provision Aléas	40 985 €	10 980 €
Suivi chantier MOE	40 985 €	13 176 €
Frais annexes (SPS, assurance, diag amiante, contrôle technique, honoraires syndic)	40 206 €	22 807 €
<b>TOTAL</b>	<b>945 718 €</b>	<b>266 514 €</b>
<b>Coût moy/appt sans aide</b>	<b>17 195 €</b>	<b>26 651 €</b>
<b>Coût moy/appt aides déduites</b>	<b>10 181 €</b>	<b>19 181 €</b>

## Aides financières

collectives	
Grand Chambéry	90 000 €
CEE	59 000 €
Conseil départemental Savoie	10 000 €
individuelles : 18 dossiers	
ANAH	126 289 €
Grand Chambéry	101 300 €
Programme Habiter Mieux	64 953 €
CARSAT	8 940 €

## Entreprises

Syndic gestionnaire : Générale Immobilière, Chambéry (73)  
 Audit énergétique, Maître d'œuvre : Eneos, Bassens (73)  
 Bureau contrôle, coordinateur SPS, diagnostiqueur amiante :  
 APAVE, Ste-Hélène-du-Lac (73)  
 Lot Façades : Rhône-Alpes Isolation, La Bauche (73)  
 Lot planchers : Sonzogni Savoie, Drumettaz-Clarafond (73)  
 Lot couverture, étanchéité, zinguerie : ED2S, Les Marches (73)  
 Lot ventilation : Avipur, Argonay (74)  
 Lot menuiseries : Imperium ouvertures, La Ravoire (73)  
 Lot serrurerie : Soudem, Francin (73)  
 Lot électricité : Optima'Ferm. Voglans (73)



## Accompagnement :

mon PASS'RENOV – GRAND CHAMBERY  
 ASDER Maison des Energies  
 124 rue du Bon Vent 73000 Chambéry  
 Tel. : 04 79 85 88 50  
[info@asder.asso.fr](mailto:info@asder.asso.fr) [www.asder.asso.fr](http://www.asder.asso.fr)



URBANIS  
 14 Avenue Jean Jaurès 73000 Chambéry  
 Tel. : 04 79 33 21 26  
[chambery@urbanis.fr](mailto:chambery@urbanis.fr) [www.urbanis.fr/chambery](http://www.urbanis.fr/chambery)