



**VOUS FAITES
LE BON CHOIX**

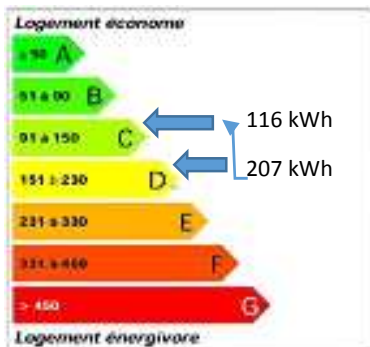
Copropriété La Résidence des Jardins Chambéry

RENOVATION COPROPRIETE

→ Isolation et transformation des façades



16 logements
Construction 1959
Surface chauffée 1340 m²
Chauffage et Eau chaude
Sanitaire assurés par le
chauffage urbain



Sur l'ensemble des 4 immeubles de la copropriété, seul le bâtiment C fait l'objet de travaux de rénovation énergétiques.

Initialement engagés sur un ravalement des façades devenu nécessaire, les copropriétaires ont profité de l'opportunité d'aides financières issues de l'Opération Programmée d'Amélioration de l'Habitat (OPAH) de Chambéry métropole, pour intégrer une isolation aux travaux d'entretien. L'immeuble a ainsi profité des travaux de ravalement de façade pour mettre en place une isolation thermique extérieure sur l'ensemble du bâti. Afin d'optimiser ces travaux et d'éviter une isolation complexe et coûteuse des murs des balcons en façade Est, qui aurait, de surcroît, entraîné une diminution de la surface de ces derniers il a été choisi de les envelopper dans le volume isolé.

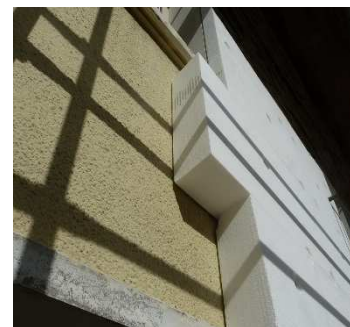
Ainsi, tous les balcons ont été fermés, par des baies vitrées coulissantes, performantes thermiquement, et isolés en leurs parties basses verticales bétonnées dans la continuité de l'isolation des murs. Cette solution a permis de réduire au maximum les ponts thermiques au niveau de chaque balcon. Elle a nécessité de nombreux échanges au sein de la copropriété, notamment pour convaincre les propriétaires des avantages de cette solution, les obligeant à modifier l'aspect global de leur immeuble.

Travaux

Travaux d'enveloppe	Existant	Travaux de rénovation
Murs	Béton banché, sans isolation	Isolation par panneaux de polystyrène expansé 160 mm calés chevillés, R = 4,2 m²K/W
Balcons	Balcon béton	Isolation par panneaux de polystyrène expansé 160 mm calés chevillés, R = 4,2 m²K/W Pose de profils aluminium à rupture de ponts thermiques avec vitrage isolant 4/14/33-2 remplissage argon et à faible émissivité Uw = 1,7 W/m²K

Entreprises et enjeux financiers

		Montant TTC
Lot façades y compris réfection des persiennes et garages	Barbier SA La Ravoire -73	210 204 €
Lot menuiseries extérieures	Comptoir des verres et glaces Chambéry 73	57 245 €
Maître d'œuvres	CB Consultant M. Benita Aiguebelette 73	6741 €
Syndic gestionnaire	CITYA URBANIA, Chambéry - 73	3 588 €
Assurance Dommage Ouvrage et coordination SPS		5 667 €
TOTAL		283 445 €



Aides financières : plus de 40% de l'investissement

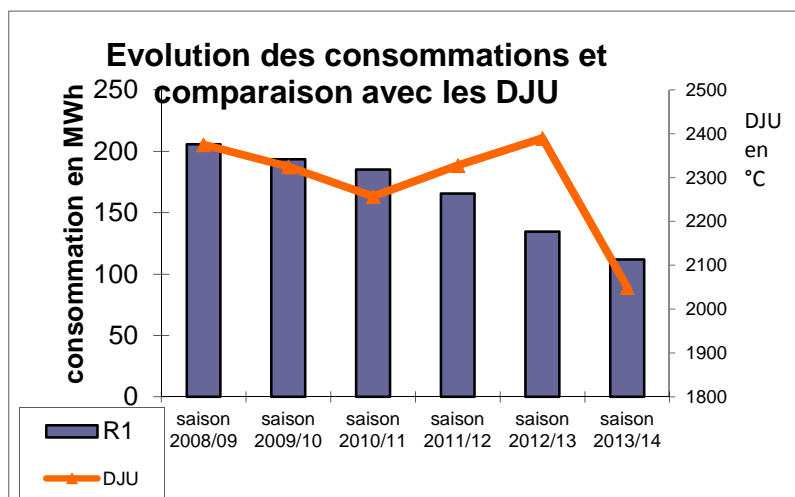
OPAH Chambéry métropole :

ANAH : 90 832 € (aide collective)
Conseil général : 7694 € (aide individuelle)
Chambéry métropole : 6 441 € (aide individuelle)

Guichet unique pour la maîtrise de l'énergie du Conseil général :

10 000 €

Crédit d'impôt Développement durable ou déduction fiscale du revenu foncier (aide individuelle)



Maître d'ouvrage

La Résidence des Jardins Immeuble C
Rue Costa de Beauregard 73000 CHAMBERY

Représentée par son syndic :

Citya Urbania Chambéry

Tél : 04 79 62 86 00

chambery.contact@citya.com

Accompagnement montage financier

Urbanis Agence de Chambéry
14 Rue Jean Jaurès 73 000 Chambéry
Tél : 04 79 33 97 35
chambery@urbanis.fr www.urbanis.fr

Accompagnement technique

Espace Info Energie de la Savoie
Asder Maison des Energies
124 rue du Bon Vent BP 99499
73094 Chambéry cedex 9
Tél : 04 79 85 88 50
info@asder.asso.fr www.asder.asso.fr

